

Ouverture du Centre Ophtalmologique Levallois-Perret (COLEV)

Un nouveau centre ophtalmologique ouvre à Levallois pour réduire les délais de rendez-vous

Face à une demande croissante de consultations ophtalmologiques en Île-de-France et à des délais parfois longs pour obtenir un rendez-vous, un nouveau centre dédié à la santé visuelle ouvrira prochainement ses portes au **105 rue Jules Guesde à Levallois-Perret**.



[Télécharger les photos](#)

Le Centre Ophtalmologique Levallois-Perret (COLEV) réunira plusieurs ophtalmologistes et orthoptistes afin de proposer une prise en charge complète des pathologies oculaires, du dépistage au suivi médical et aux traitements chirurgicaux.

« Notre objectif est de proposer un centre moderne, accessible et capable de répondre aux besoins de tous les patients, qu'il s'agisse d'un simple contrôle de la vision ou de pathologies oculaires plus complexes » explique le Dr Marion LAM, ophtalmologiste à l'origine du projet.

Une prise en charge complète de la santé visuelle

Le centre proposera une offre de soins couvrant l'ensemble des besoins en ophtalmologie :

Consultations médicales

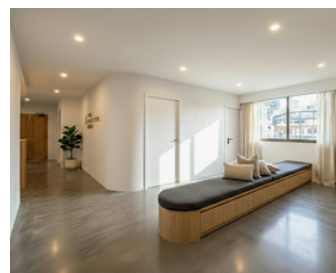
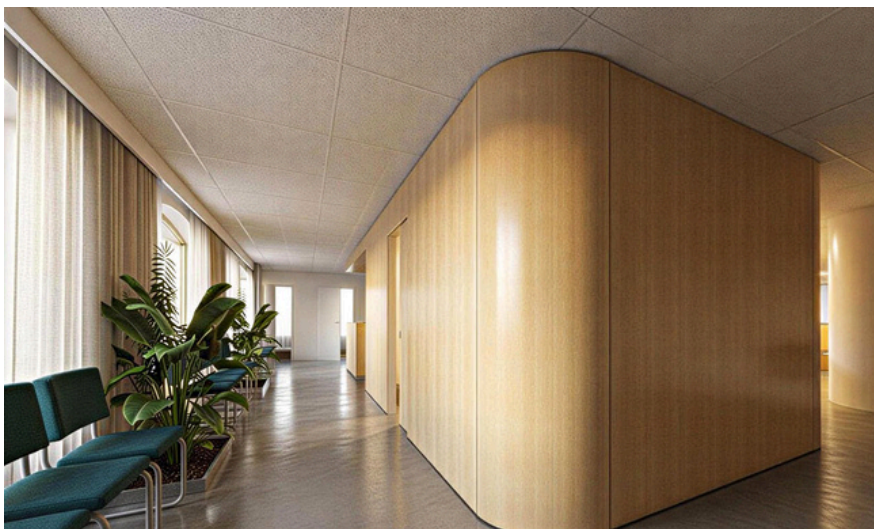
Les patients pourront consulter pour :

- **bilan de la vision**
- **renouvellement de lunettes et lentilles**
- **troubles visuels**
- **suivi des pathologies chroniques de l'œil**
- **urgences ophtalmologiques** (baisse de vision, apparition de corps flottants, etc.)
- **Pathologies oculaires telles que : glaucome, DMLA, atteintes oculaires liées au diabète, glaucome**

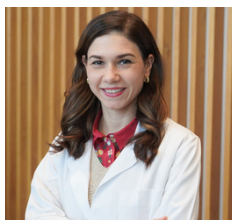
Expertise chirurgicale

Le centre accompagnera également les patients nécessitant une prise en charge chirurgicale :

- **chirurgie de la cataracte**
- **chirurgie de la rétine**
- **chirurgie des paupières**
- **chirurgie réfractive (correction de la myopie, hypermétropie, astigmatisme)**
- **chirurgie esthétique du regard**



Dr. Lam



Dr. Mateescu



Dr. Mateescu



Dr. Moyal



Dr. Rosés

Un plateau technique moderne

Le centre sera équipé d'un plateau technique permettant la réalisation d'examen spécialisés et de traitements :

- OCT, retinographie (imagerie de la rétine)
- champ visuel
- lasers ophtalmologiques (YAG, Argon, SLT)
- salle d'injection intra-oculaire
- esthétique du regard

Ces équipements permettront un diagnostic précis et un suivi adapté des patients.

Un centre accessible à tous les patients

Le Centre Ophtalmologique Levallois-Perret accueillera :

- **enfants**
- **adultes**
- **patients seniors**
- patients nécessitant un suivi régulier
- patients adressés pour un avis chirurgical
- toute personne présentant des troubles visuels

Informations pratiques

Centre Ophtalmologique Levallois-Perret (COLEV)
105 rue Jules Guesde
92300 Levallois-Perret

Horaires :

Lundi au vendredi : 8h00 - 18h00
Samedi : 8h00 - 18h00

Accès :

Métro ligne 3 / Gare Clichy-Levallois (ligne L)
Parking à proximité

Contact :

Dr Mathieu LEHMANN
Centre Ophtalmologique Levallois-Perret
contact@retinax.fr